



# ด่วนที่สุด

## บันทึกข้อความ

ส่วนราชการ ส่วนติดตามและประเมินผล กองแผนงาน โทร ๒๒๘๖

ที่ ศตป.ผง. ๒๕๕๙ วันที่ ๒๓ กุมภาพันธ์ ๒๕๕๙

เรื่อง ผลการเบิกจ่ายงบประมาณรายจ่ายประจำปี ๒๕๕๙ (งบ พ.ร.บ.) ณ วันที่ ๑๙ กุมภาพันธ์ ๒๕๕๙

เรียน ผอ.ผง.

๙๙-1350

ส่วนติดตามและประเมินผล ได้จัดทำผลการเบิกจ่ายงบประมาณรายจ่ายประจำปี ๒๕๕๙ (งบ พ.ร.บ.) ณ วันที่ ๑๙ กุมภาพันธ์ ๒๕๕๙ จำแนกตามสำนัก/กอง เรียบร้อยแล้ว ตามเอกสารที่แนบ

จึงเรียนมาเพื่อโปรดพิจารณา เสนอ อธช. ทราบ

(นางสมศรี วิจิตรคุณวิโสภณ)

ตป.๓ ผง. รักษาการในตำแหน่ง ศตป.ผง.

เรียน อธช. รธบ. รธส. รธว. รธร. และ ผู้อำนวยการสำนัก/กอง

เพื่อโปรดทราบ

(นายทวีศักดิ์ ธนเดโชพล)

ผอ.ผง.

๒๓ ก.พ. ๒๕๕๙

- ๙๙๖๖

- เรียน ผอ. ส่วน

เพื่อทราบ

(นายทองเปลว กองจันทร์)

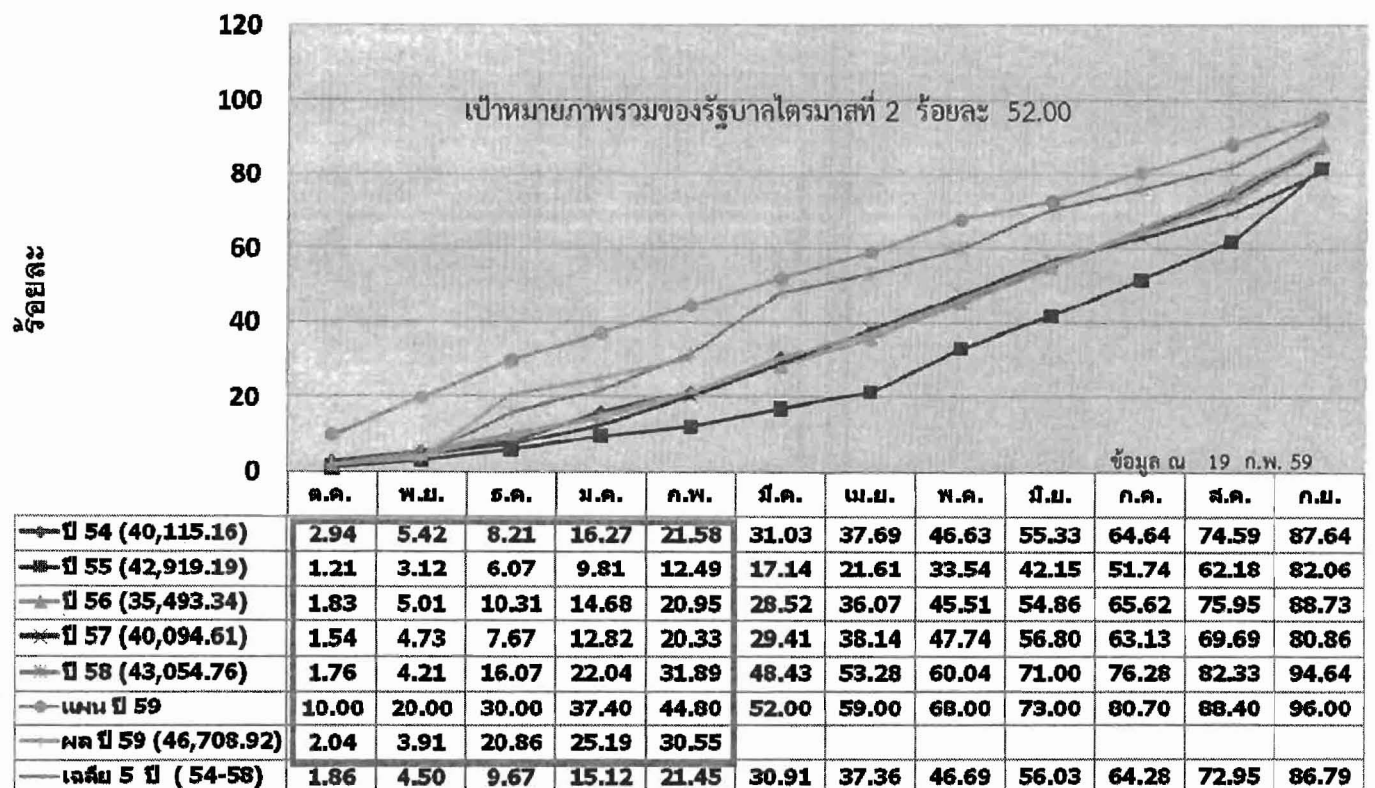
ผส.บอ.

## 1.1 ผลการเบิกจ่ายงบประมาณกรมชลประทาน ปี 2559 GFMIS

(ข้อมูล ณ วันที่ 19 กุมภาพันธ์ 2559) เวลา 17.56 น.

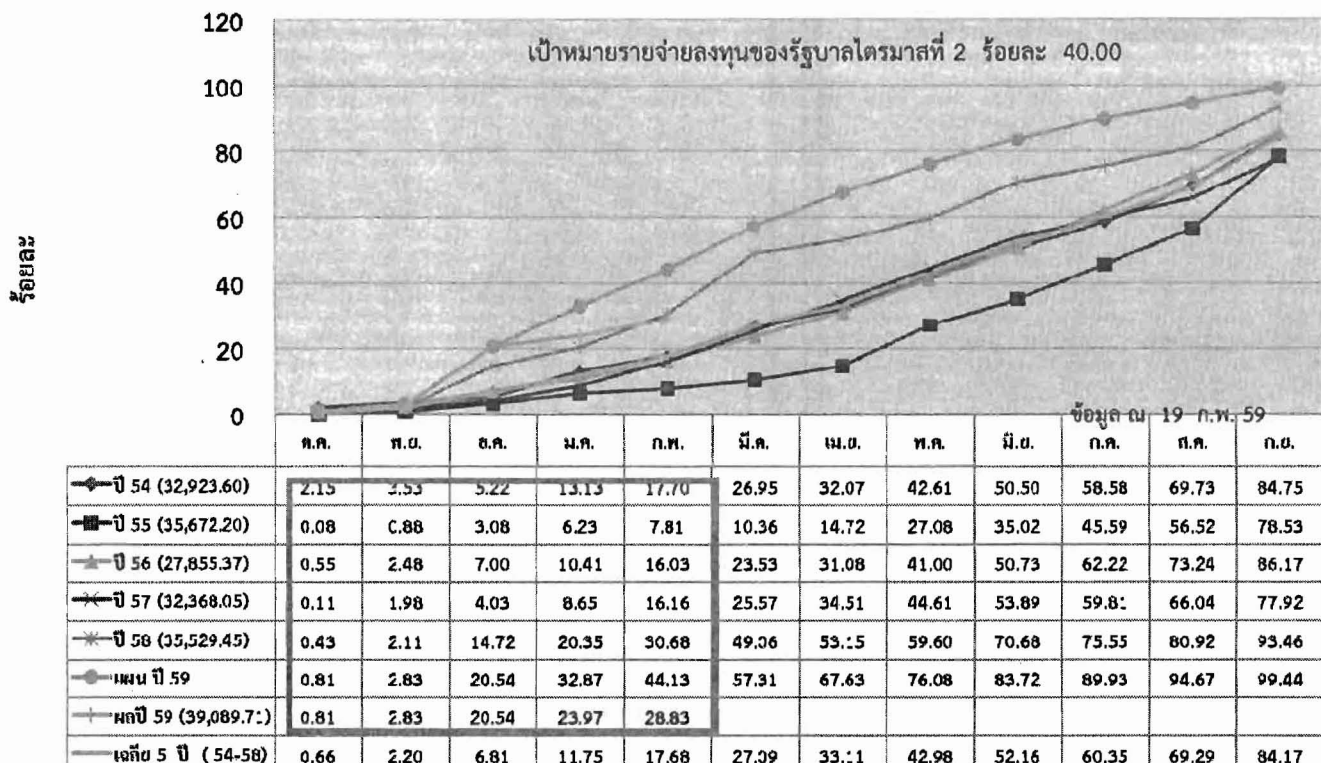
งบประมาณ รายจ่ายประจำปี 2559 (พ.ร.บ.)	งบประมาณ (พ.ร.บ.)	ผลการเบิกจ่ายสะสม		เป้าหมาย รัฐบาล ไตรมาสที่ 2 (ร้อยละ)	*ผลต่าง (ร้อยละ)
		จำนวนเงิน	ร้อยละ/ พ.ร.บ.		
รวม	46,708.9248	14,267.7766	30.55	52.00	- 21.45
รายจ่ายประจำ	8,127.2983	3,143.7280	38.68	55.00	- 16.32
รายจ่ายลงทุน	38,581.6265	11,124.0486	28.83	40.00	- 11.17

## 1.2 สถิติการเบิกจ่ายงบประมาณภาพรวมของกรมชลประทานปีงบประมาณ พ.ศ. 2554-2559



หมายเหตุ : เป้าหมายการเบิกจ่ายภาพรวมของรัฐบาล ไตรมาสที่ 1 = 30 % ไตรมาสที่ 2 = 52 % ไตรมาสที่ 3 = 73 % ไตรมาสที่ 4 = 96

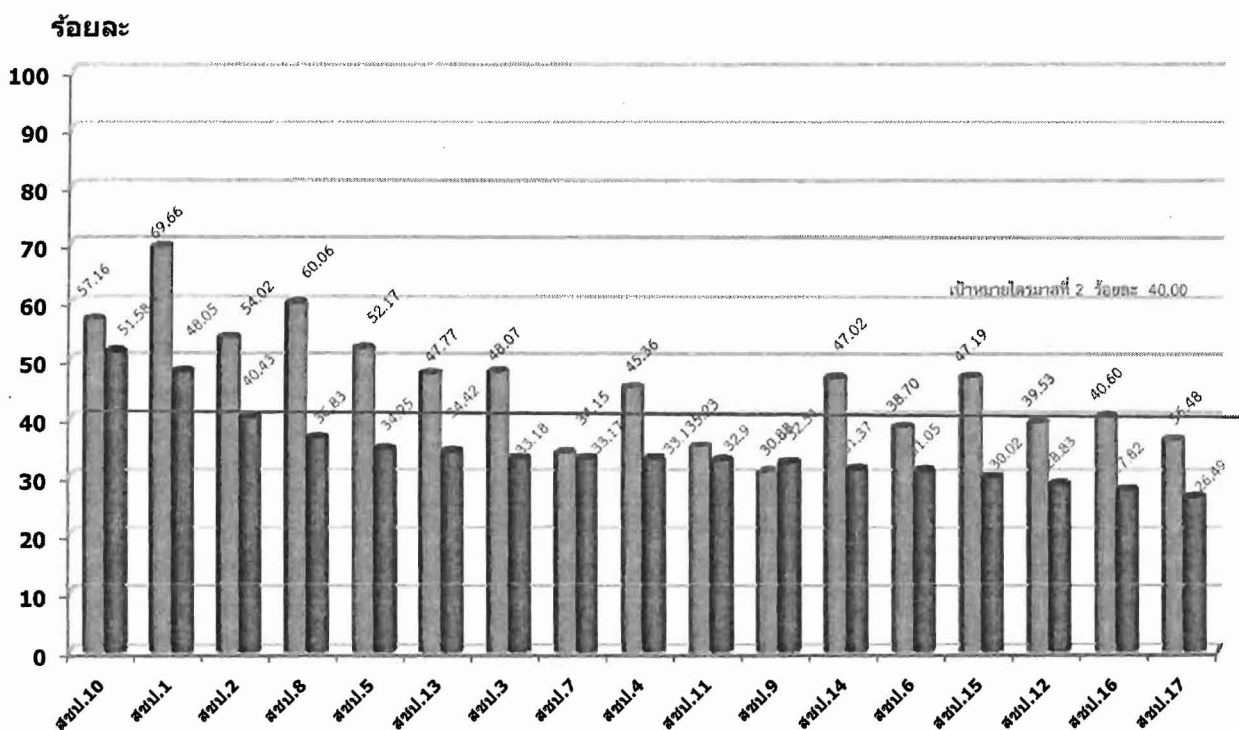
### 1.3 สถิติการเบิกจ่ายงบรายจ่ายลงทุนของกรมชลประทานปีงบประมาณ พ.ศ. 2554-2559



หมายเหตุ : เป้าหมายการเบิกจ่ายงบรายจ่ายลงทุนของรัฐบาล ไตรมาสที่ 1 = 19 % ไตรมาสที่ 2 = 40 % ไตรมาสที่ 3 = 61 % ไตรมาสที่ 4 = 87 %

### 1.4 ผลการเบิกจ่ายงบรายจ่ายลงทุน (พ.ร.บ. 59) ของ สชป. 1-17

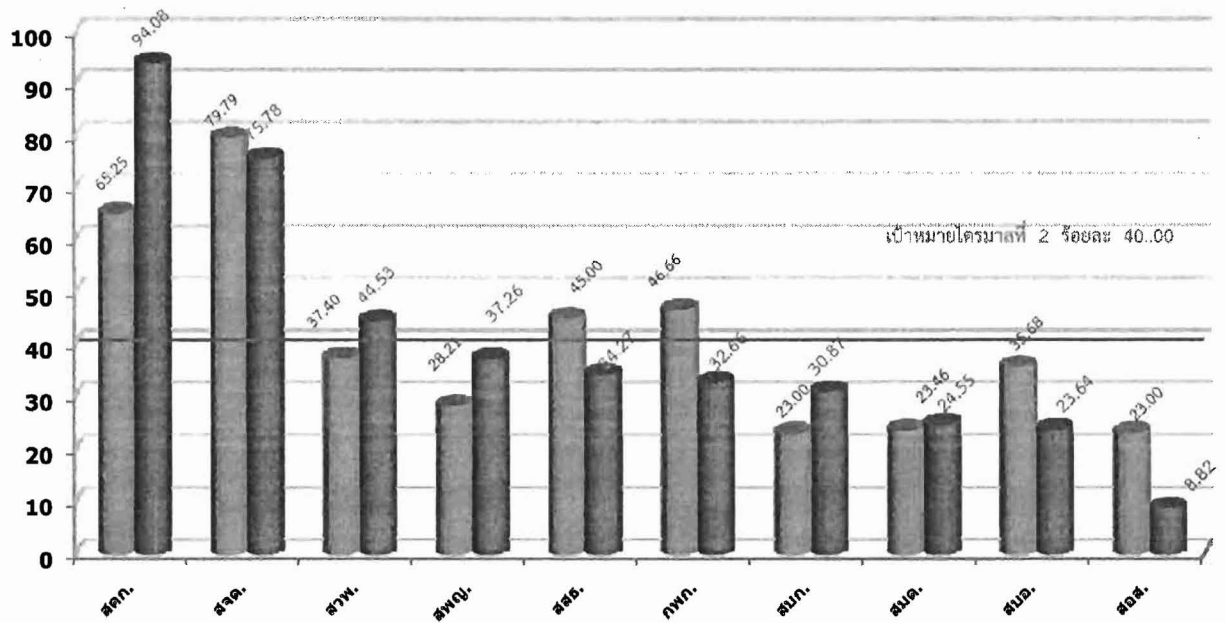
(ข้อมูลจากระบบ ติดตาม online ณ วันที่ 19 กุมภาพันธ์ 2559 เวลา 16.30 น.)



# 1.5 ผลการเบิกจ่ายงบรายจ่ายลงทุน (พ.ร.บ. 59) ของ ส่วนกลาง

(ข้อมูลจากระบบ ติดตาม online ณ วันที่ 19 กุมภาพันธ์ 2559 เวลา 16.30 น.)

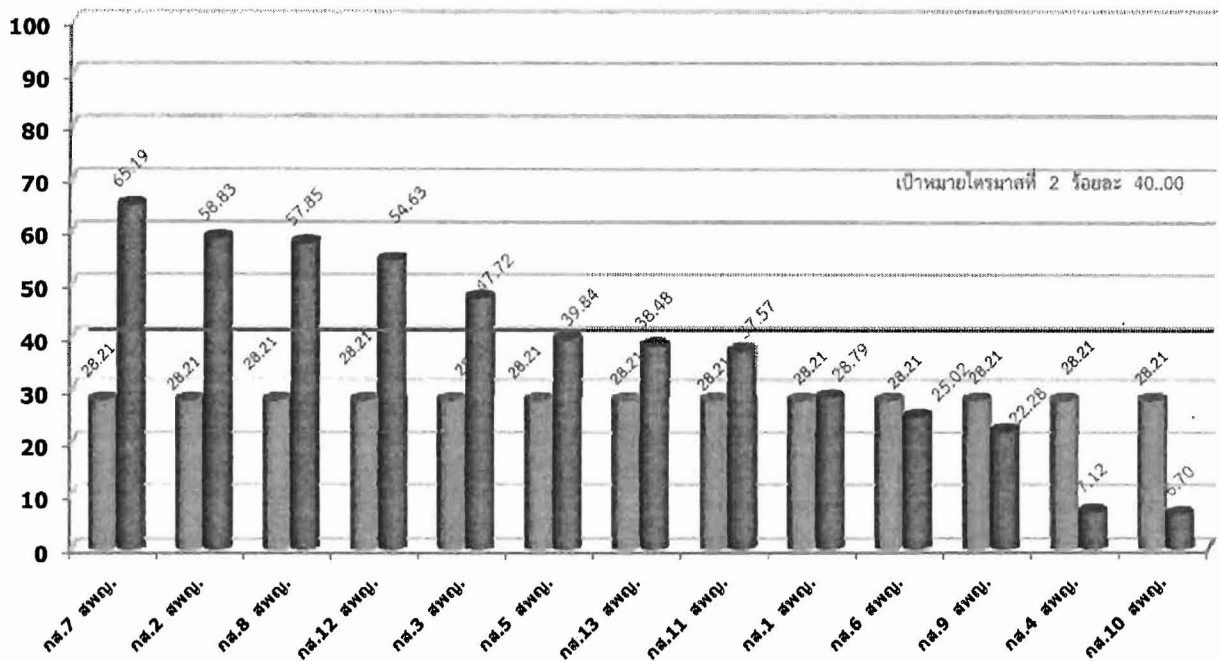
ร้อยละ



# 1.6 ผลการเบิกจ่ายงบรายจ่ายลงทุน (พ.ร.บ. 59) สำนักพัฒนาแหล่งน้ำขนาดใหญ่

(ข้อมูลจากระบบ ติดตาม online ณ วันที่ 19 กุมภาพันธ์ 2559 เวลา 16.30 น.)

ร้อยละ



1.7 ผลการเบิกจ่ายงบรายจ่ายลงทุน ของกรมคู่เทียบ ปีงบประมาณ พ.ศ. 2559  
(กรมที่เป็นคู่เทียบ ซึ่งมีงบรายจ่ายลงทุนเกิน 10,000 ล้านบาท)

ที่	หน่วยงาน	ปีงบประมาณ พ.ศ.2559					
		งบประมาณ (ล้านบาท)	ร้อยละเบิกจ่าย				
			ต.ค. 58	พ.ย. 58	ธ.ค. 58	ม.ค. 59	12 ก.พ. 59
1	กรมชลประทาน	38,581.63	0.70	4.73	20.67 (14.74)	23.97 (20.50)	27.55
2	กรมโยธาธิการและ ผังเมือง	23,569.54	8.29	10.97	14.76 (10.33)	18.04 (14.68)	19.72
3	กรมทางหลวง ชนบท	44,615.54	1.22	2.49	8.19 (6.17)	13.48 (11.35)	18.28
4	กรมทางหลวง	71,951.41	1.19	2.69	6.82 (9.60)	10.54 (13.81)	12.89

หมายเหตุ : 1. ข้อมูลจากกรมบัญชีกลาง ณ วันที่ 12 ก.พ. 2559 ร้อยละเบิกจ่ายเทียบกับงบประมาณตาม พ.ร.บ  
2. หน่วยงานที่มีงบรายจ่ายลงทุนเกิน 1,000 ล้านบาท 37 หน่วยงาน เบิกจ่ายเฉลี่ย 18.81 %